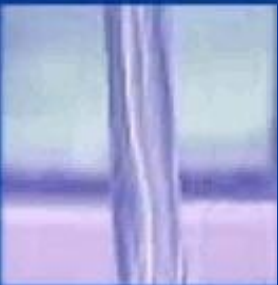


**U krijgt controle van  
Brabant Water**



**Deze controle is wettelijk  
verplicht**

*[Waterleidingbesluit, art. 15 \(www.infodwi.nl\)](http://www.infodwi.nl)*



**Met deze presentatie wil  
Brabant Water u voorbereiden  
op deze controle**



## **Inhoud van deze presentatie**

1. Waarom deze controle?
2. Wat wordt gecontroleerd?
3. Welke voorbereiding verwachten wij van u?
4. Hoe wordt de controle uitgevoerd?



## 1. Waarom deze controle?

### Bewaking door Brabant Water

- De waterkwaliteit tot aan de watermeter wordt permanent bewaakt door Brabant Water

### Bewaking door u zelf

- De waterkwaliteit vanaf de watermeter moet door u zelf bewaakt worden. Brabant Water controleert of u aan deze verplichting voldoet.



## U heeft wettelijk twee verplichtingen:

- U mag het openbare drinkwaternet niet verontreinigen
- U moet ervoor zorgen dat de kwaliteit van het drinkwater vanaf uw watermeter tot aan de kraan goed blijft

*Waterleidingbesluit, art. 15.1 en 15.2 ([www.infodwi.nl](http://www.infodwi.nl))*

## 2. Wat wordt gecontroleerd?

Of uw installatie\* veilig is voor u zelf en voor het leidingnet van Brabant Water:

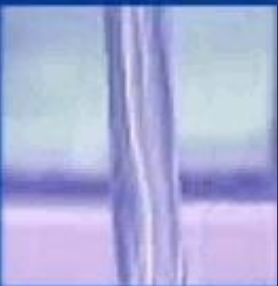
1. Controle van uw administratie (worden alle gegevens en wijzigingen correct bijgehouden)
2. Controle van uw installatie\* (voldoet de praktijk aan de richtlijnen)


**\*installatie = het geheel van waterleidingen in uw perceel en de hierop aangesloten apparaten**



### **3. Welke voorbereiding verwachten wij van u?**

- A. Zorg voor een bijgewerkte administratie
- B. Bepaal wat eventuele risico punten zijn
- C. Zorg voor een deugdelijke legionella preventie
- D. Zorg voor de aanwezigheid van documenten en functionarissen tijdens de inspectie



- 
- A. Zorg voor een bijgewerkte administratie
    - Breng uw installatie in kaart. Geef op een plattegrond van uw bedrijf aan hoe de leidingen lopen
    - Een alternatief hiervoor is een scheve projectie installatie tekening

- A. Zorg voor een bijgewerkte administratie (vervolg)
- Geef op deze tekening aan waar, welke toestellen op uw leidingen zijn aangesloten
- Vermeld ook welke beveiligingen (keerleppen e.d.) zijn geplaatst
- *Vul de inventarisatie tabellen in uit het*
- *Waterwerkblad 1.4G ([www.infodwi.nl](http://www.infodwi.nl))*

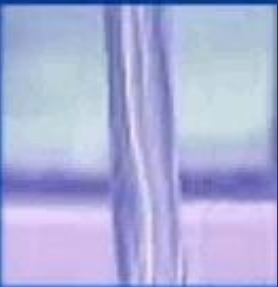
→ Zie voor een ingevuld voorbeeld hiervan de volgende dia

## Voorbeeld van een ingevulde inventarisatie:

Omschrijving locatie			Tappunt	Soort water			Toestelbeveiliging		Frequentie van de controle	Opmerkingen
ruimte nr	verdieping	naam ruimte		Warm water	Koud water	Meng water	Aanwezige toestel beveiliging	Vereiste toestelbeveiliging		
1	bg	ruimte 0.01	watermeter		v					
2	bg	ruimte 0.01	cv-vulkraan		v		DA	CA		
3	bg	entree	brandslanghaspel		v		EA	EA		
4	bg	keuken	ontharder		v		geen	CA		
5	bg	keuken	close-in boiler	v	v		geen	ilc		
6	1	keuken	knijpdouche	v	v		geen	2x EA		
7	1	toiletgroep	toilet		v					
8	1		fontein		v					
9	1		fontein		v					
10	1	miva	douche	v	v					
11	1		toilet		v					
12	1		fontein		v					
13	1	werkkast 01	boiler	v	v		geen	ilc		
14	1	werkkast 01	uitstortgootsteen	v	v					
15	1	1.12	koffieautomaat		v		EBDA	EA		
16	1	gang 1.01	brandslanghaspel		v		EA	EA		
17	1	gang 1.01	brandslanghaspel		v		EA	EA		
18	1	1.01	spoelbak	v	v					
19	1	1.01	vaatwasser		v		EBDA	CA		
20	1	1.01	close-in boiler	v	v		ilc	ilc		
21	1	toiletgroep	toilet		v					
22	1		fontein		v					
23	1	computerruimte	close-in boiler	v	v		ilc	ilc		
24	1	computerruimte	spoelbak	v	v					
25	2	herentoilet	toilet		v					

B. Bepaal wat eventuele risico punten zijn

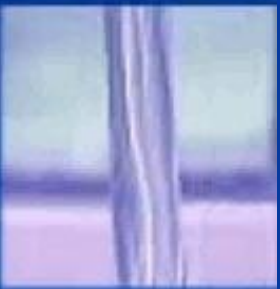
- Bepaal risico's aan de hand van onderstaande vragen:
- Zijn er koud water leidingen die warmer worden dan 25 ° C?
- Is in alle leidingen voldoende doorstroming?
- Kunnen alle warm water tappunten gespoeld worden met minstens 60° C?
- Is in de leidingen naar brandslanghaspels een keerklep aanwezig?
- Zijn er stalen of loden leidingen toegepast?
- Is sprake van waterbehandeling (bijvoorbeeld filters, ontharder of desinfectie-apparatuur)?
- Gebruikt u grondwater of hemelwater en zo ja, zijn deze leidingen goed gemerkt?



## C. Legionella preventie

Als het een *Prioritaire Installatie* betreft, moet tijdens de controle een Risicoanalyse en Beheersplan op locatie aanwezig zijn. Prioritaire Installaties zijn:

- ziekenhuizen, zorginstellingen of vergelijkbaar
  - gebouwen met een logiefunctie (hotels, pensions, groepsaccomodaties e.d.).
  - opvangcentra voor asielzoekers
  - gebouwen met een celfunctie
  - badinrichtingen (zwembaden)
  - Kampeerterreinen
  - Jachthavens
- 
- *Voor informatie over legionella preventie zie [www.brabantwater.nl](http://www.brabantwater.nl)*



- D. Zorg voor de aanwezigheid van documenten en functionarissen tijdens de inspectie
- Zorg dat alle documenten tijdens de controle aanwezig zijn
  - Zorg dat de functionaris, die verantwoordelijk is voor de installatie, aanwezig is
  - Zorg dat iemand aanwezig is, die de inspecteur tijdens de controle begeleidt

## 4. Hoe wordt de controle uitgevoerd?

- Op de aangekondigde datum en dagdeel bezoekt de inspecteur uw perceel
- In een persoonlijk gesprek met de verantwoordelijke functionaris geeft de inspecteur tekst en uitleg. Ook kunnen in dit gesprek eventuele vragen beantwoord worden
- De Inspecteur voert de controle uit volgens een audit methode. Hij controleert eerst of alle gegevens aanwezig zijn en de administratie goed is bijgehouden
- Vervolgens controleert de inspecteur steekproefsgewijs delen van de installatie



- Direct na de controle vat de inspecteur zijn bevindingen voor u samen en spreekt met u de vervolgacties af
- Indien nodig, spreekt hij met u een termijn af, waar binnen geconstateerde gebreken opgelost moeten zijn
- Na het verstrijken van deze termijn wordt uw installatie opnieuw gecontroleerd
- De bevindingen en gemaakte afspraken worden steeds schriftelijk aan u gerapporteerd



- Brabant Water voert de controles uit conform de Inspectierichtlijn. Dit is een document waarin VROM-Inspectie en Waterleidingbedrijven in Nederland afspraken hebben vastgelegd over de wijze van controleren ([www.infodwi.nl](http://www.infodwi.nl))
- Er kan beperkt uitstel worden verleend om gebreken op te lossen
- Indien gebreken niet opgelost worden, treedt VROM-Inspectie bestuursrechtelijk of strafrechtelijk op
- Wanneer het leidingnet van Brabant Water wordt bedreigd, kan - bij onvoldoende medewerking - de waterlevering worden gestaakt



**In de meegestuurde brief van Brabant Water vindt u de datum van de controle.**

**Zorg ervoor dat u uw informatie bij elkaar heeft voor deze datum.**



## **Meer informatie**

*(klik op onderstaande links):*

**[www.brabantwater.nl](http://www.brabantwater.nl)**

*(via Zakelijk → veiligheid en controle)*

**[www.infodwi.nl](http://www.infodwi.nl)**

*(o.a. waterwerkblad 1.4 G)*

**[www.vrom.nl](http://www.vrom.nl)**



**brabant** Water

**Veilig drinkwater  
is een  
gezamenlijke zorg**

**brabant** Water

