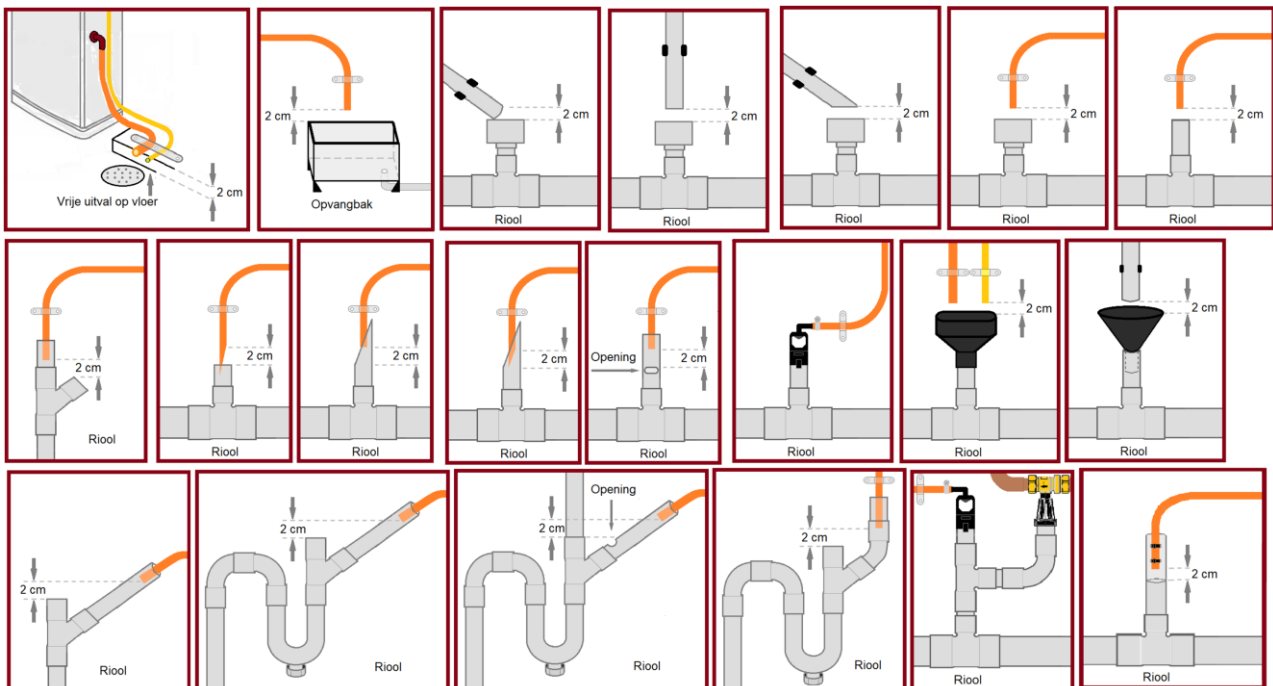


Informatieblad afvoer

Veilig drinkwater voor mens en dier, hebt u ook zelf in de hand. Voor de veiligheid van de waterinstallatie is juist aansluiten van een toestelafvoer verplicht.

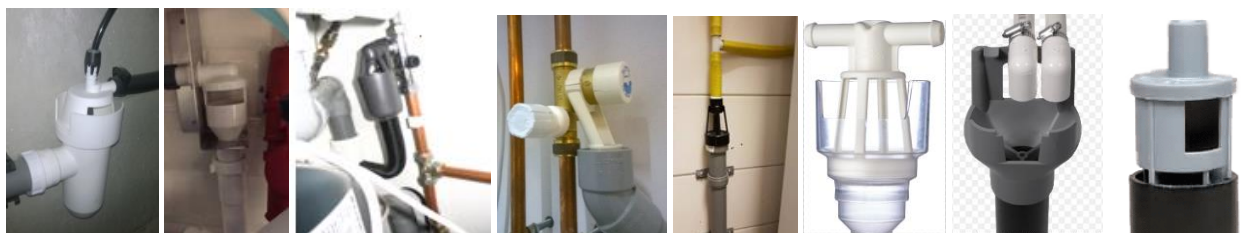


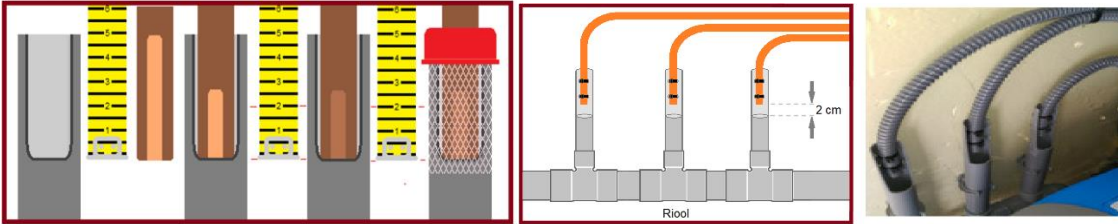
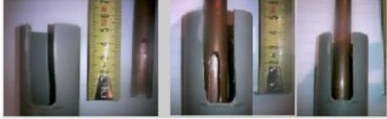
Voorbeelden zichtbare vrije afvoer/uitloop/airgap

Zelf te maken:



Standaard verkrijgbaar:





Meest voorkomende toestellen voorzien van een afvoer

- Inlaatcombinatie warmwatertoestel
- Ontharder (regenererende ionenwisselaar) Zie [waterwerkblad 3.8](#)
- Beveiliging type CA en BA, afvoer, Zie infoblad beveiliging type CA en BA
- Beveiliging type onderbreking, zie infoblad onderbreking
- Koeling door drinkwater

Algemeen

Op de drinkwaterinstallatie aangesloten toestellen moeten, als een afvoer aanwezig is of moet zijn, juist op de riolafvoer aangesloten zijn. Zie [waterwerkblad 3.8](#) voor exacte uitvoering en afmetingen. Een afvoer mag niet in meterputten geplaatst worden (zie [voorschriften watermeterput](#)).