

Voorschriften meterkast met mantelbuis tot perceelsgrens

1. Toepassingsgebied

Alleen toepassen bij laagbouwoningen.
Maximale diameter aansluitkabel elektriciteit 4x16.
Alleen toepassen bij nieuwbouw waar géén gas wordt aangelegd (daar waar in uitzonderlijke gevallen nog gas wordt aangelegd wordt de oude werkwijze gehanteerd en mag er géén gebruik gemaakt worden van lange mantelbuizen). In gebieden met sterk zakkende grond is dit niet toepasbaar.

2. Lengte

Maximale lengte van 25 meter aanhouden vanaf de meterkast precies tot aan de erfsgrens.

3. Uitvoering mantelbuizen

Mantelbuizen	Ø / Wanddikte	Buigstraal	Kleur	Materiaal*	Max.bochten
Elektriciteit	50 x 3.0	500	Rood (Ral3002)	PVC Ultra-3	1
Warmte	N.V.T.				
Water	50 x 3.0	750	Blauw (Ral5012)	PVC Ultra-3	1
Telecom	50 x 3.0	500	Grijs	PVC Ultra-3	1
CAI	50 x 3.0	500	Grijs	PVC Ultra-3	1

*PVC Ultra-3 mantelbuizen volgens NEN EN 1453-1, Slagvaste PVC mantelbuizen volgens NEN7230.

Mantelbuizen vervaardigd uit materiaal met KOMO keur. De gehele lengte moet trekvast worden uitgevoerd.

4. Kleur / markering

Conform voorschriften IWUN no.06281 Interprovinciale Werkgroep Uniformering Normmeterruimten.

5. Ligging

Mantelbuizen moeten vanaf de meterkast in een rechte lijn naar de perceelsgrens lopen, zodanig dat deze haaks op de openbare ruimte (weg) uitkomen.

Er mag maximaal één getrokken bocht in de mantelbuis zitten en deze mag zich alleen bevinden tussen de invoering in de gevel en de vloerplaat in de meterkast (zoals op tekening aangegeven).

6. Diepte

Mantelbuis moet met voldoende dekking aangelegd zijn, rekening houdend met de toekomstige maaiveldhoogte:

Water : minimaal 1 meter
Elektra : ≥ 0,6 meter
Telecom : ≥ 0,6 meter
CAI : ≥ 0,6 meter

7. Kwaliteit verbinding

Voorgescreven mantelbuizen mogen d.m.v. een trekvlaste verbinding verlengd worden, in de kleuren zoals in de voorschriften IWUN no 06281. De verbinding mag geen inwendige obstakels veroorzaken.

8. Revisie

Afspraken over revisie (maatvoering). De bouwaannemer levert de ligging van de mantelbuis digitaal (GPS) en analoog aan in XYZ maten. Het eindpunt bij de erfscheiding en de invoering bij de gevel.

9. Disciplines

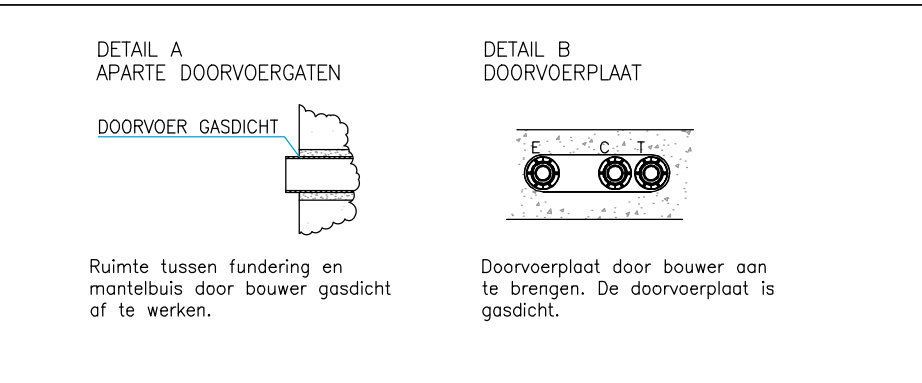
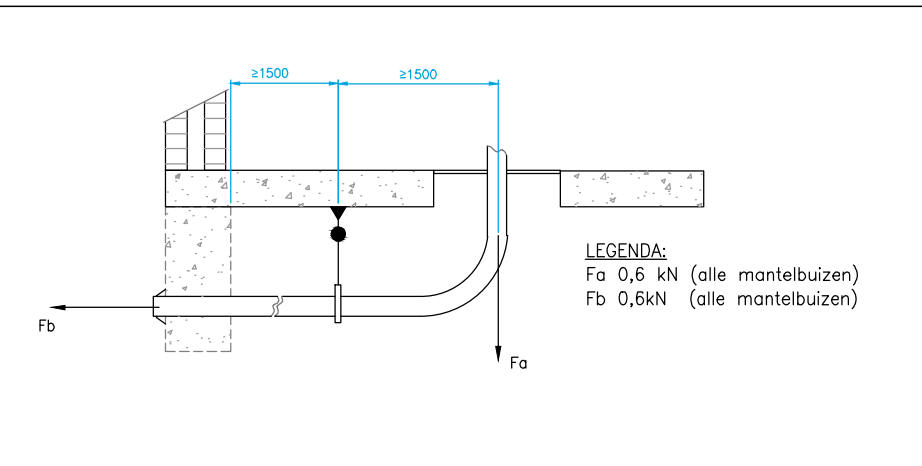
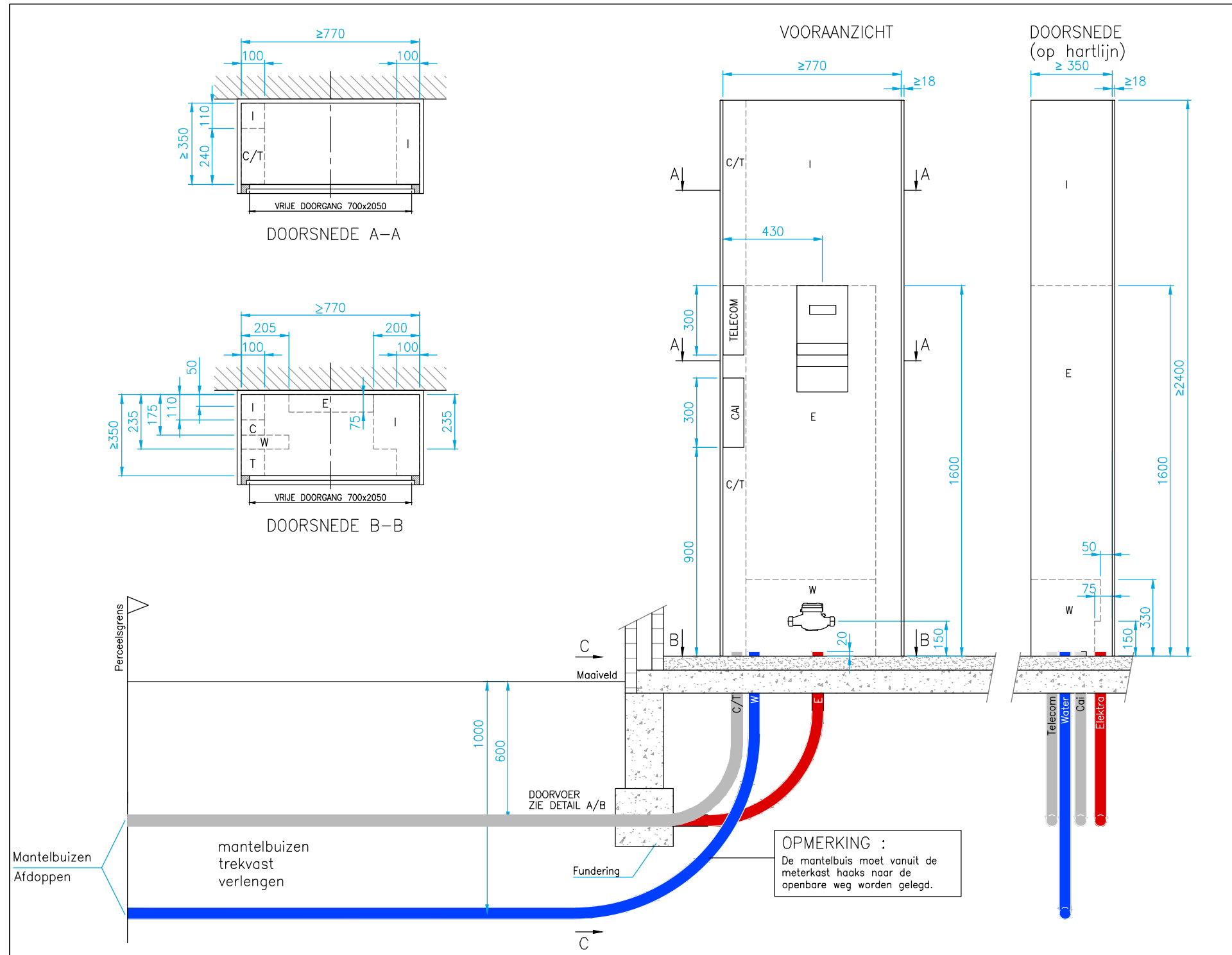
Water, Elektra, Telecom, CAI.

10. Voorwaarden

Meterkast uitgevoerd conform NEN-norm.

Afdichting:

Mantelbuizen moeten gedurende de bouw bij de erfsgrens waterdicht en met trekvlaste doppen afgesloten worden.

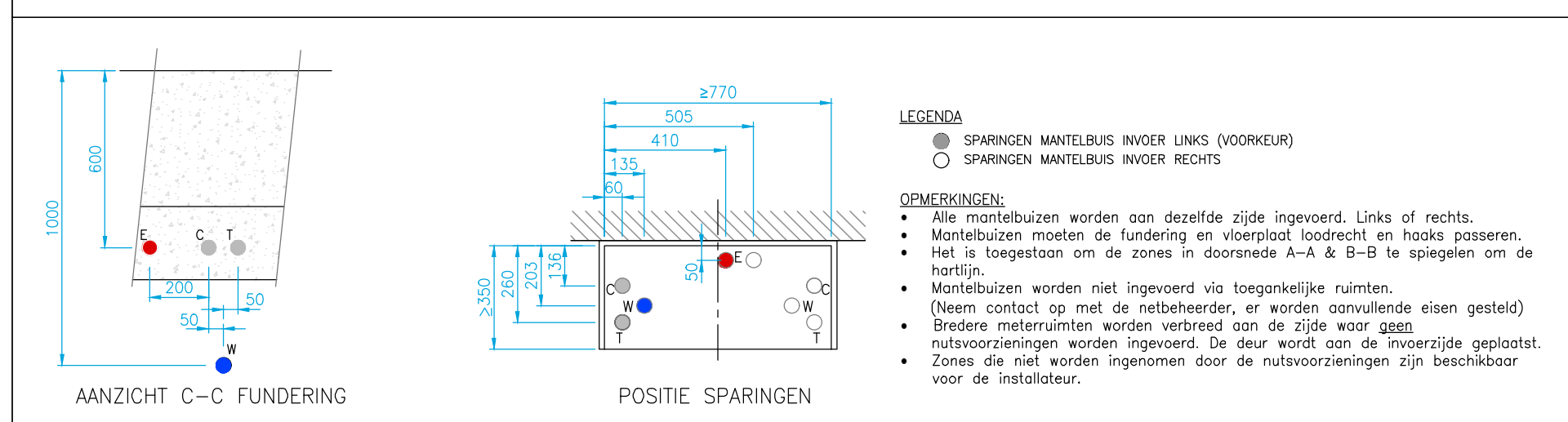


WANDEN METERRUIMTE (plaatmateriaal)		
Materiaaleigenschap	Waarde	Beproevingmethode
Diktezwellling	$\leq 11\%$	NEN-EN 317:1993
Treksterkte loodrecht op plaatvlakte	$\geq 0,40$ N/mm ²	NEN-EN 319:1993
Schroefvastheid	in het midden	≥ 45 N/mm ²
	aan de rand	≥ 35 N/mm ²

UITVOERING MANTELBUIZEN					
Mantelbuizen	Ø/wanddikte	Buigstraal	Kleur	Materiaal*	Max. bochten
Elektriciteit	50x3.0	500	Rood (RAL3002)	PVC Ultra-3	1
Warmte	N.V.T.				
Water	50x3.0	750	Blauw (RAL5012)	PVC Ultra-3	1
Telecom	50x3.0	500	Grijs	PVC Ultra-3	1
Cai	50x3.0	500	Grijs	PVC Ultra-3	1

* PVC Ultra-3 mantelbuizen volgens NEN EN 1453-1, Slagvast PVC mantelbuizen volgens NEN7230. Mantelbuizen vervaardigd uit materiaal met KOMO keur.

LEGENDA		MAXIMALE CAPACITEIT	
I = zone voor installaties en installatieleidingen		Elektriciteit	3x80A
E = zone voor elektriciteitsdistributieapparatuur		Water	Q3(2,5) / Q3(4,0)
T = zone voor telecommunicatienetwerken		Warmte	N.V.T.
C = zone voor kabelnetwerken		Cai	Niet begrensd
W = zone voor waterdistributieapparatuur		Telecom	Niet begrensd
SV = zone voor warmte- en koude distributieapparatuur (N.V.T.)			



Amerikaanse projectie

Schaal: 1:20 Formaat: A3 Maten: mm

Get.	Datum	Naam
Get.	10-03-2020	
Gec.	10-03-2020	
Gez.		

AFMETINGEN EN INDELING METERRUIMTE
 LAAGBOUW

Blad 001

Doorkiesnr.: Doc.nr.: Releasedatum: Februari 2021